

## KARTA MATERIAŁOWA

EC 1 - Łódź - Miasto Kultury

Projekt: EC-1-Zachód – Rozdzielnia

2014-01-24

Nr B/504

Biuro Nadzoru Inwestorskiego

BRANŻA :

BUDOWLANA

REWIZJA : B

[Strony 1 bis/do ]

Opis materiału i ewentualne załączniki:

stoły laboratoryjne

Miejsce wbudowania:

Rozdzielnia

Producent:

Słowik

Przedstawicielstwo:

Type /Typ:

Uwagi:

## Załączniki:

1. Opis zastosowanych rozwiązań - przekazano w rew.0,
2. Rysunek warsztatowy stołu 250 x 120 - przekazano w rew.0,
3. Rysunek warsztatowy stołu 150 x 120 - przekazano w rew.0,
4. Próbka szafek i drzwiczek stołów laboratoryjnych - przekazano w rew.A,
5. Próbka uchwytów do drzwiczek, szuflad - przekazano w rew.A,
6. Próbka okleiny blatu (Formica - K 1238 MAT CARNAVAL) - 1str
7. Próbka - bateria do zimnej wody z ruchomą wylewką Tof 270 (Broen nr kat. 18.505.009) - RAL8500 - 1str
8. Próbka - zlew Brenor RIGO 485x405 mm kolor szary 06 - 1str
9. Próbka - zawór gazowy Tof 2000/50 (Broen nr kat. 08.319.009) - RAL8500 - 1str
10. Próbka - Gniazda Tof 6000/20 stojące na blacie - RAL8500 - 1str
11. Okleina blatu - Karta charakterystyki - 1str
12. Okleina blatu - Certyfikat - 1str
13. Zawór do gazu - BSI Declaration for gas FCV and Outlets - 3str
14. Zawór do gazu - BSI Declaration for gas FCV and Outlets\_PL - 3str
15. Płyta kronopol (okładzina meblowa stołów laboratoryjnych) - atest higieniczny - 1str
16. Bateria do zimnej wody - Deklaracja zgodności - 1str
17. Konstrukcja stalowa stołów (profil stalowy) - Wzór atestu - 1str
18. Stoły laboratoryjne - Oświadczenie wykonawcy (deklaracja zgodności) - Wzór - 1str

EC1/GW/PW

Data przekazania:

22.01.2014

Pieczęć - Podpis:

Kod dopuszczenia :

A

Zatwierdzony

B

Zatwierdzony z uwagami

C

Odrzucony - do ponownego przedłożenia

Projektant

Uwagi:

Kod dopuszczenia:

A

Data

24.01.2014

Pieczęć - Podpis

Inspektor Nadzoru

Uwagi:

Stosownie zgłoszone z uwagami  
projektantowi, - Rewizja B

inż. Łukasz Jędraszek

Kod dopuszczenia:

A

Data

03.02.14

Pieczęć - Podpis

Inżynier EC1

Uwagi:

Kod dopuszczenia:

A

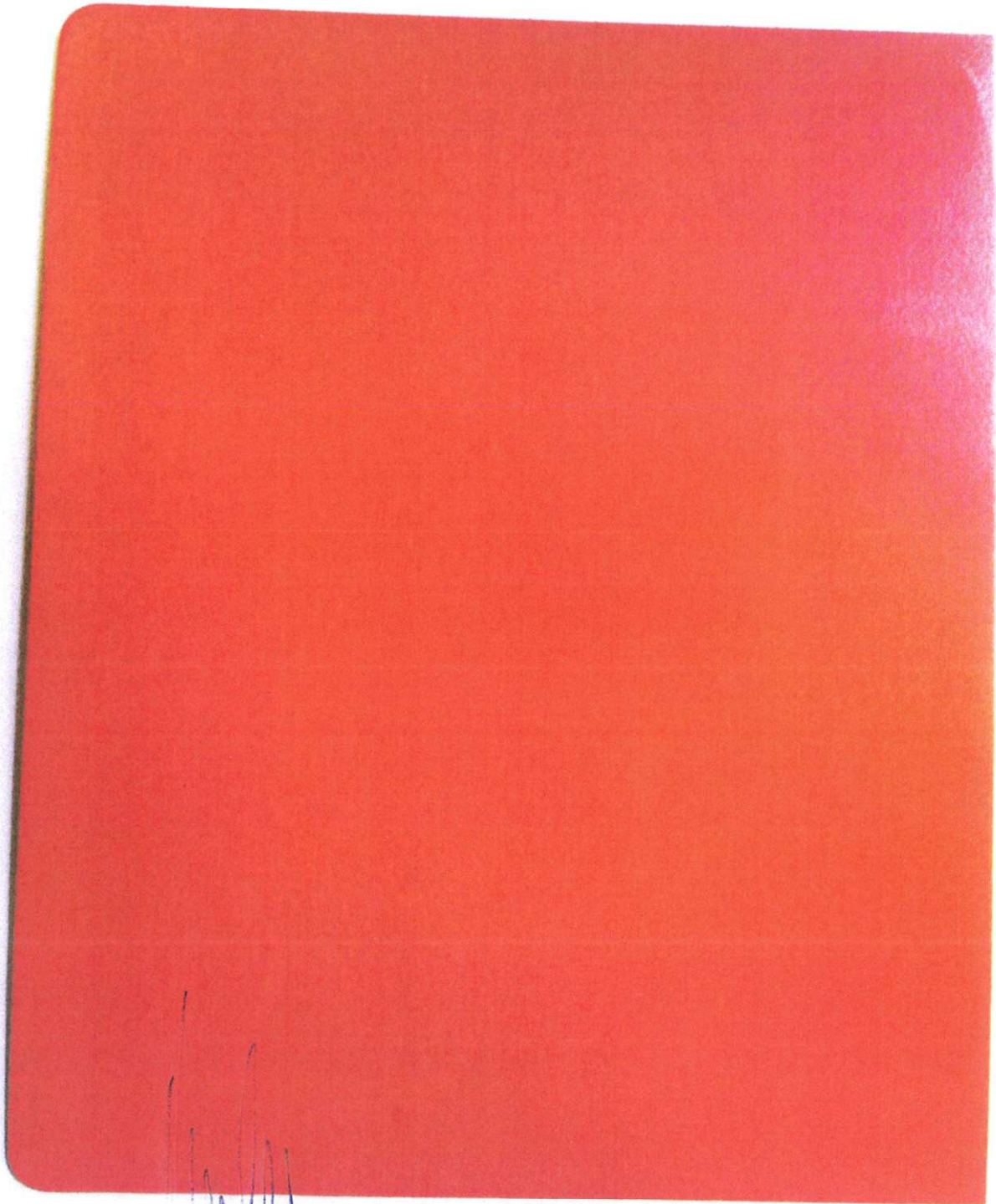
Data

12.7. LUT. 2014

Ireneusz Ambroziak

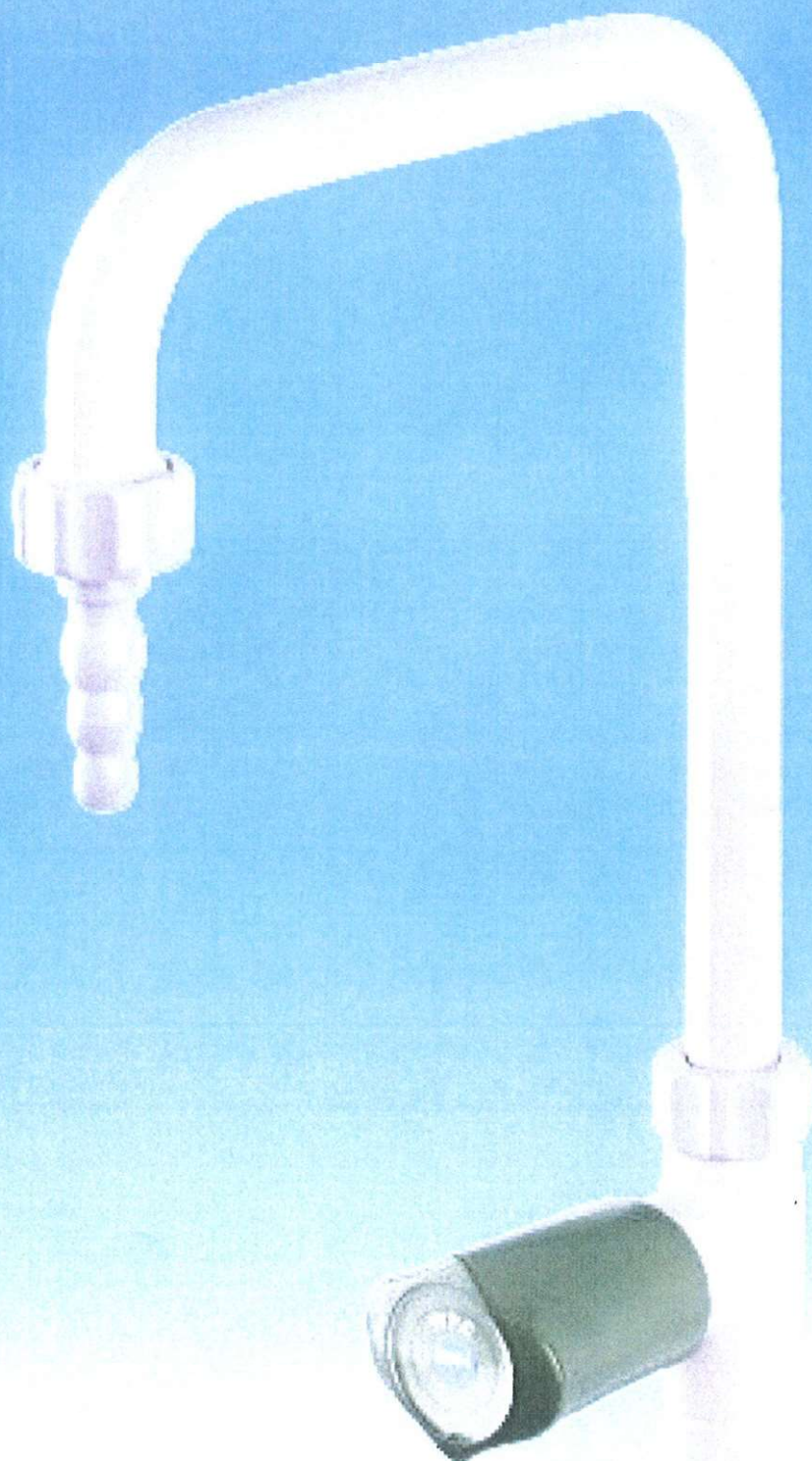
Inżynier Projektu

Pieczęć - Podpis



*[Handwritten signature]*





Bateria do zimnej wody z wudłomą uyluską TOF270  
Kolor RAK 8500

11/11



Статорный и коммандный барабаны - Brenner RIG 485x405mm  
Ротор статор (продолжит описания символом 06) 00950 122.

Мили.



Pustynny  
Produkt: czerstone symbol 00



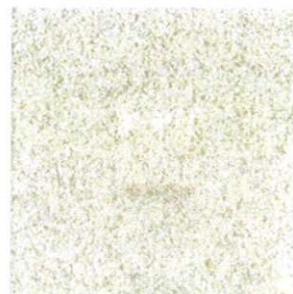
Biały  
Produkt: czerstone symbol 01



Piaskowy  
Produkt: czerstone symbol 02



Ciemny piaskowy  
Produkt: czerstone symbol 04



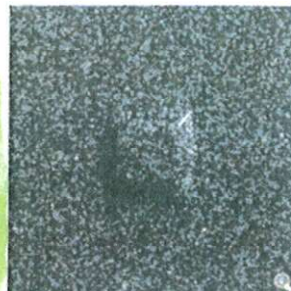
Brazowy  
Produkt: czerstone symbol 05



Szary  
Produkt: czerstone symbol 06



Grafit  
Produkt: czerstone symbol 08



Czarny metalik  
Produkt: czerstone symbol 08.11

