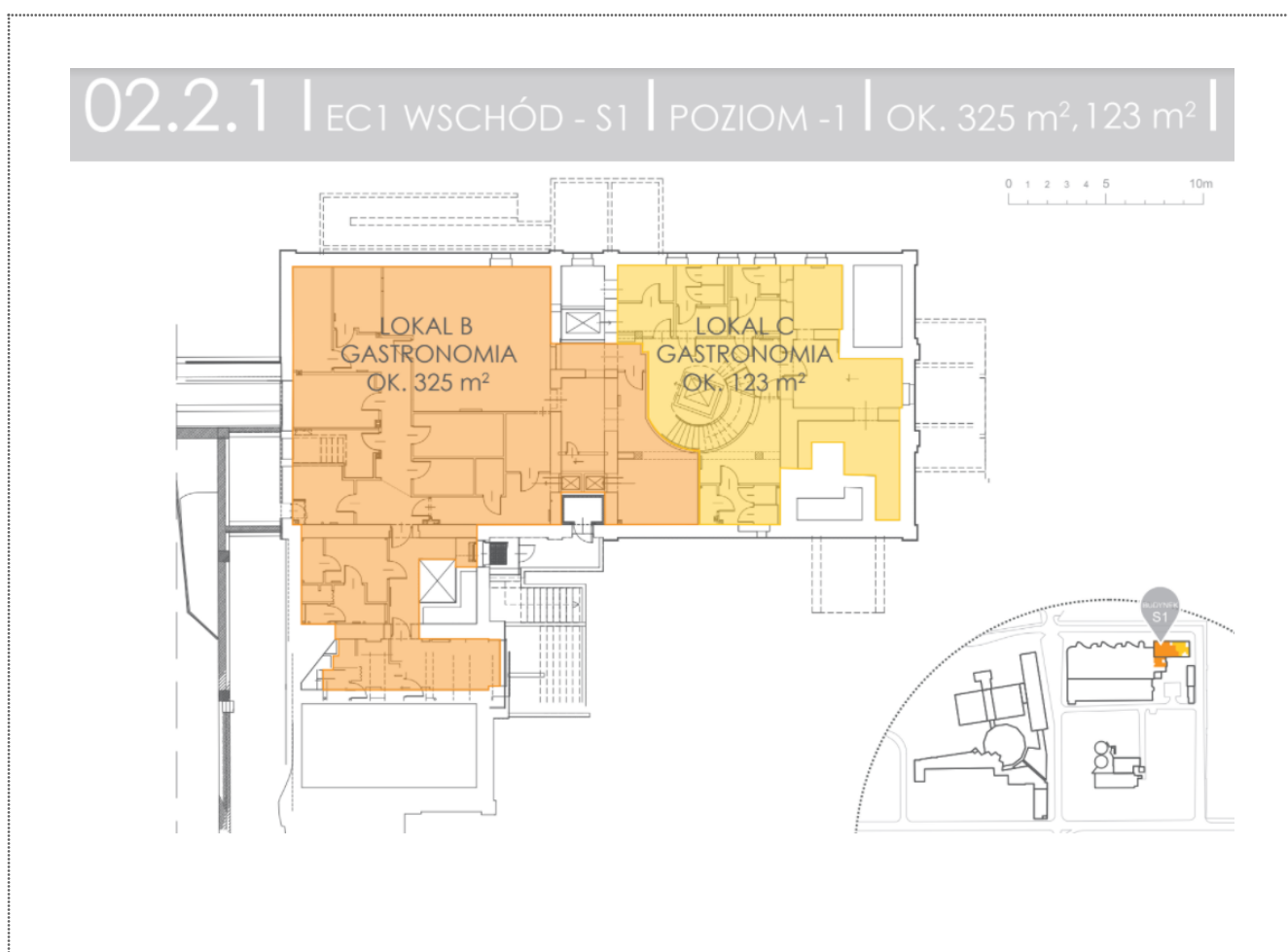


Załącznik nr 1.1. do Zaproszenia do udziału w dialogu konkurencyjnym dotyczącym wynajmu i użytkowania powierzchni przewidzianych do prowadzenia działalności komercyjnej w budynkach zrewitalizowanego obiektu "EC1 Łódź - Miasto Kultury" w Łodzi EC1 Wschód - S1, poziom -1, lokal B (budynek S1)

Specyfikacja dialogu konkurencyjnego na wynajem i użytkowanie powierzchni przewidzianej na prowadzenie działalności komercyjnej w budynku zrewitalizowanego obiektu
EC1 Wschód - S1, poziom -1, lokal B (budynek S1)



„EC1 ŁÓDŹ - MIASTO KULTURY” W ŁODZI

Institucja współprowadzona przez Miasto Łódź
oraz Ministra Kultury i Dziedzictwa Narodowego

ADRES KORESPONDENCYJNY: „EC1 ŁÓDŹ - MIASTO KULTURY” W ŁODZI 90-021 ŁÓDŹ UL. TUWIMA 46

ul. Targowa 1/3
90 - 022 Łódź

t: 42 600 61 00
f: 42 600 61 02

REGON: 100522238
NIP: 725 197 27 44

www.ec1lodz.pl
biuro@ec1lodz.pl

I. CEL DIALOGU KONKURENCYJNEGO

Celem dialogu jest ustalenie kręgu podmiotów zainteresowanych najmem przestrzeni komercyjnych, których "EC1 Łódź - Miasto Kultury" w Łodzi zaprosi w kolejnym etapie do złożenia oferty lub do udziału w negocjacjach mających na celu zawarcie umowy najmu.

II. PRZEDMIOT DIALOGU KONKURENCYJNEGO

1. Przedmiotem dialogu konkurencyjnego jest przestrzeń na prowadzenie działalności gastronomicznej lub handlowo - usługowej (zwanej dalej „Przedmiotem najmu”) w budynku EC1 Wschód - S1, poziom -1, lokal B (budynek S1).
2. Zainteresowane podmioty mogą zgłaszać udział w dialogu dla najmu przestrzeni na poziomie -1 o powierzchni 280 m².
3. Przedmiot najmu przeznaczony jest na prowadzenie działalności gastronomicznej/handlowo-usługowej obejmującej sprzedaż posiłków gotowych, przygotowywanych na miejscu lub sprzedaż artykułów/usług zgodnych z profilem działalności. Najemca może prowadzić również działalność cateringową.
4. Czas otwarcia lokalu musi być tożsamy z godzinami otwarcia poszczególnych Centrów w EC1 Łódź - Miasto Kultury, czyli od wtorku do piątku w godz. 10:00 - 18:00, sobota i niedziela w godz. 10:00 – 19:00. Istnieje możliwość zmiany godzin otwarcia lokalu oraz prowadzenia działalności w innych godzinach, ustalonych z Wynajmującym.
5. Oferowana powierzchnia znajduje się w standardzie deweloperskim, opisanym w załączniku nr 1.2. Opis powierzchni najmu EC1 Wschód - S1, poziom -1, lokal B (budynek S1).
6. Przedmiot najmu wymaga poniesienia nakładów na koszt własny Najemcy:
 - przystosowania Przedmiotu najmu do prowadzenia działalności gastronomicznej/handlowo-usługowej oraz aranżacji przestrzeni na podstawie wytycznych projektowych zawartych w Podręczniku dla Najemcy (załącznik nr 2),
 - wyposażenia Przedmiotu najmu w sprzęt, urządzenia i meble.
7. Jednym z celów dialogu jest ustalenie szczegółowego podziału obowiązków wynikającego z użytkowania Przedmiotu najmu pomiędzy Najemcą a Wynajmującym, przy uwzględnieniu informacji zawartych w Instrukcji użytkowania powierzchni najmu EC1 Wschód (załącznik 6.1 do Zaproszenia) oraz w Regulaminie wewnętrznym obiektu EC1 Łódź - Miasto Kultury w Łodzi dla długoterminowych najemców lokali komercyjnych (załącznik nr 4 do Zaproszenia).
8. Szczegóły odnośnie lokalizacji, rozkładu powierzchni oraz zdjęcia Przedmiotu najmu znajdują się w załączniku nr. 1.3.



„EC1 ŁÓDŹ - MIASTO KULTURY” W ŁODZI

Institucja współprowadzona przez Miasto Łódź
oraz Ministra Kultury i Dziedzictwa Narodowego

ul. Targowa 1/3
90 - 022 Łódź

t: 42 600 61 00
f: 42 600 61 02

REGON: 100522238
NIP: 725 197 27 44

www.ec1lodz.pl
biuro@ec1lodz.pl

ADRES KORESPONDENCYJNY: „EC1 ŁÓDŹ - MIASTO KULTURY” W ŁODZI 90-021 ŁÓDŹ UL. TUWIMA 46